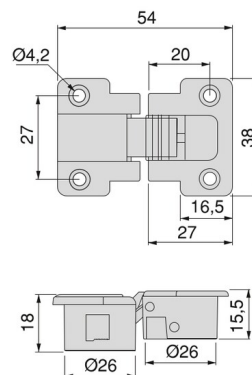
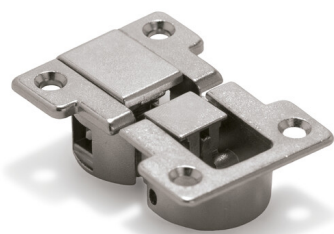


Charnière spéciale Ankor GT-B pour meubles, Zamak, nickelé

SKU 1010707 / EAN 8432393100685



Emballage

20 U

Finition

Nickelé



SKU

1010707

Caractéristiques du produit

- Charnière conçue spécifiquement pour les meubles présentant des exigences particulières.
- Fabriquées en zamak avec une finition nickelée pour plus de solidité et de durabilité.
- Assure une fermeture souple et sûre, idéale pour les meubles délicats.
- Facile à installer et à régler, elle garantit des performances optimales.
- Compatible avec une variété de styles de meubles, améliorant à la fois la fonctionnalité et l'esthétique.

Composants

1 charnière

Description du produit

Charnière conçue spécialement pour portes relevables, avec un design soigné et à taille réduite. Parfait pour être installé avec le Miniwinch ou le Microwinch.

Dispose d'un cache en zamak qui couvre les vis de réglage et de blocage, en offrant ainsi un aspect final très soigné.

Requiert un usinage de Ø26 sur la porte et sur le côté.

Dispose d'un réglage tridimensionnel, et s'installe facilement grâce à une vis de réglage et à une vis de blocage.

Fabriquée en zamak, en finition nickelée.

Les caches pour couvrir totalement la charnière sont fournis à part. Ces caches sont des mêmes couleurs que ceux du Miniwinch, afin de pouvoir les combiner.

Avantages du produit

La **charnière Ankor GT-B** est le choix idéal pour les portes abattantes, offrant un design élégant et fonctionnel. Sa structure est en **zamak avec une finition nickelée**, ce qui garantit sa durabilité et sa résistance à l'usure. De plus, elle comprend une **plaque de recouvrement décorative** qui couvre les vis, offrant une finition propre et professionnelle.

Pour les fabricants, cette charnière facilite le montage grâce à son système de **réglage tridimensionnel** (latéral, vertical et frontal), optimisant les temps et assurant des réglages précis. Les distributeurs et les grossistes trouveront le produit facile à stocker et à commercialiser, tandis que les menuisiers apprécieront son installation simple et sûre. Les distributeurs numériques pourront le mettre en avant en tant que charnière polyvalente à combiner avec des mécanismes tels que Miniwinch ou Microwinch.

Optimisez les performances de vos meubles avec la **charnière Ankor GT-B**. Intégrez-la à votre catalogue et proposez des solutions élégantes et fonctionnelles pour les portes abattantes !

Documentation

Sketch

Questions fréquemment

Peut-on installer le système pour portes pliantes Miniwinch sur une porte en aluminium avec un profil type Plus?

Le système pour portes pliantes Miniwinch peut être installé aussi bien sur des portes en bois qu'en aluminium. Il faut seulement prendre en considération le fait que l'assemblage se réalise sur la porte à A+10, où A est l'épaisseur du côté du meuble. Par exemple, si l'épaisseur du côté du meuble est de 19 mm, la porte est assemblée à 29 mm. Si le profil en aluminium est de 45 mm de large, on peut l'assembler parce qu'il se trouve dans le profil. De plus, nous pouvons utiliser la charnière Ankor pour cette combinaison, parce qu'elle peut entrer sans aucun problème.

Peut-on installer le système pour portes pliantes Microwinch sur une porte en aluminium avec un profil type Plus?

Le système pour portes pliantes Microwinch peut être installé aussi bien sur des portes en bois qu'en aluminium. Il faut seulement prendre en considération le fait que l'assemblage se réalise sur la porte à A+13, où A est l'épaisseur du côté du meuble. Par exemple, si l'épaisseur du côté du meuble est de 19 mm, la porte est assemblée à 32 mm. Si le profil en aluminium est de 45 mm de large, on peut l'assembler parce qu'il se trouve dans le profil. De plus, nous pouvons utiliser la charnière Ankor pour cette combinaison, parce qu'elle peut entrer sans aucun problème.