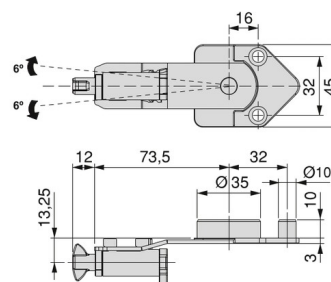


Colgador para módulos inferiores suspendidos Strong, Acero, Cincado

SKU 4347105 / EAN 8432393129723



Embalaje

50 UN

Acabado

Cincado



SKU

4347105

Características del producto

- Colgador para módulos inferiores suspendidos para cualquier tipo de mueble de cocina, baño o mueble auxiliar.
- El colgador soporta grandes cargas de hasta 240 kg. (Capacidad de carga nominal de 120 kg por colgador. Norma EN 15939 en bastidor de prueba tipo B).
- Para su instalación se debe utilizar con la pletina y los soportes inferiores, dichas referencia se suministran aparte.
- No interfiere con el funcionamiento del cajón superior y queda oculto por detrás del mueble.
- Fabricado en acero y acabado cincado.

Componentes

1 colgador

Descripción del producto

Colgador para módulos inferiores suspendidos Strong, dicho colgador **soporta grandes cargas de hasta 240 kg** (Capacidad de carga nominal de 120 kg por colgador. Norma EN 15939 en bastidor de prueba tipo B).

Perfecto para **utilizarlo en cualquier tipo de mueble de tu hogar**, como puede ser en cocina, baño o mueble auxiliar.

El colgador se debe utilizar con la pletina y los soportes inferiores, dichas referencia se suministran aparte.

Para realizar el montaje del colgador y la pletina en la parte superior se debe realizar un previo mecanizado en el módulo el cual no interfiere con el funcionamiento del cajón superior.

El soporte para la zona inferior incluye regulación 3D, en vertical, horizontal y profundidad, hay dos tipos de soportes inferiores uno para realizar el montaje de mueble a una distancia de la pared de 32 mm y otro modelo a una distancia de 3 mm. Con dichos soportes no es necesario realizar ningún mecanizado previo.

Ventajas del producto

Sistema de fijación diseñado para módulos inferiores de cocina, baño o mobiliario auxiliar, proporcionando una sujeción estable con regulación ajustable.

Fabricantes: Capacidad de carga de hasta **240 kg** por par, con regulación en **vertical, horizontal y profundidad** para un ajuste preciso.

Distribuidores/Mayoristas: Producto con alta rotación en el sector de carpintería y mobiliario, compatible con **pletinas y soportes Strong**.

Carpinteros: Instalación sin necesidad de mecanizado, asegurando una fijación firme a **32 mm de la pared** con ajuste de 3 mm en el modelo superior.

E-commerce & Retail: Excelente opción para tiendas online de bricolaje y accesorios de fijación, ideal para módulos suspendidos.

Documentación

Croquis Tablas de montaje Instrucciones de montaje

Preguntas frecuentes

¿Cómo instalar un colgador Strong?

En el siguiente vídeo se muestra cómo se monta de forma sencilla un colgador Strong.

¿Cuál es la carga máxima que puede soportar el colgador Strong y qué normativa certifica su resistencia?

El colgador Strong puede soportar cargas de hasta 240 kg (120 kg por colgador), cumpliendo con la norma EN 15939 bajo bastidor de prueba tipo B. Esto lo convierte en una solución ideal para mobiliario suspendido de alta exigencia.

¿Cuáles son las ventajas del colgador Strong frente a sistemas tradicionales?

El sistema Strong ofrece una triple regulación (altura, profundidad y lateral), lo que permite un ajuste preciso del módulo incluso después de su instalación, sin necesidad de desmontarlo. Su estructura de acero cincado le otorga resistencia a la corrosión y larga durabilidad.

¿Qué consideraciones de instalación deben tenerse en cuenta para garantizar un montaje seguro?

Para instalar el colgador, se requiere un mecanizado en el módulo para el anclaje en la parte superior y la fijación de la pletina. Además, es necesario que la trasera quede a 3 mm de la pared para permitir el uso correcto de los soportes inferiores (no incluidos).

¿Qué presentación y acabado tiene este colgador para facilitar su uso en proyectos industriales?

El colgador se ofrece en embalajes de 50 unidades, con un acabado cincado que garantiza resistencia frente a la oxidación, facilitando su manipulación en líneas de montaje profesional e instalaciones en ambientes exigentes.

¿Qué tipo de muebles son compatibles con el colgador Strong?

Este colgador es compatible con cualquier tipo de mueble suspendido de cocina, baño o auxiliar, ofreciendo una solución versátil y robusta para instalaciones donde se requiera máxima seguridad y resistencia.

¿Cuándo debemos utilizar el soporte inferior Strong 32 mm y cuándo el soporte Strong 3 mm?

El soporte inferior Strong de 32 mm está diseñado para ofrecer una mayor regulación de la posición del módulo en horizontal y vertical. Sin embargo, para este soporte el módulo debe de tener la trasera a una distancia de 32 mm como mínimo respecto de la pared de fijación. El soporte inferior Strong de 3 mm tiene una menor regulación y la trasera tiene que quedar a una distancia de 3 mm como mínimo respecto de la pared de fijación.